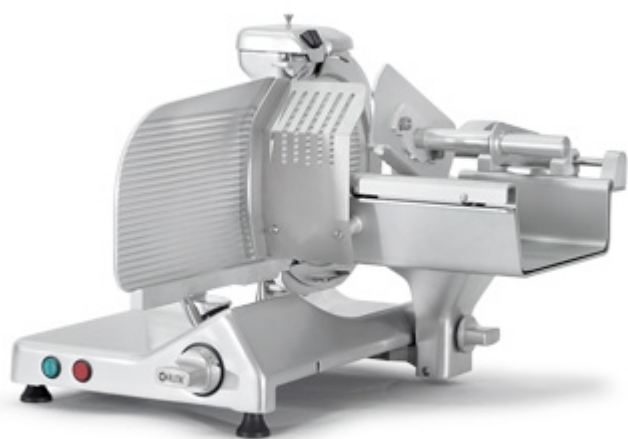




A RICE LAKE WEIGHING SYSTEMS COMPANY

FTA370C

AFFETTARICE FTA 370 C "CARNI"



Affettatrice manuale per macelleria con grande distanza fra parte interna della lama e corpo macchina per un'adeguata sanificazione.

Bilance, registratori di cassa e soluzioni per il retail



## CARATTERISTICHE PRINCIPALI

- Lama di 3° generazione a doppio profilo ribassato
- Pulsanti IP65
- Trasmissione a cinghia
- Piatto portamerce ribaltabile
- Barra di supporto del prodotto su tutta la corsa carrello
- Barra di scorrimento cromata

## CARATTERISTICHE TECNICHE

- Motore: Trifase - 400 V / 50 Hz Monofase - 220 V / 50 Hz
- Potenza: 0,35 kW
- Diametro lama: 370 mm
- Giri lama: 200 rpm
- Spessore taglio: Da 0 a 24 mm
- Taglio utile (lxh): 315x270 mm
- Protezione: IP65

---

YOUR  
**WORLDWIDE**  
PARTNER

**FOR RETAIL**  
SOLUTIONS

---



[www.helmac.com](http://www.helmac.com)



**HEAD OFFICE**

Via della Fisica, 18  
41042 Spezzano di Fiorano (MO) • Italy  
Tel.: +39 0536 070960

**WAREHOUSE**

Via della Fisica, 15  
41042 Spezzano di Fiorano (MO) • Italy

*SALES AND TECHNICAL ASSISTANCE SERVICE*

*Le specifiche tecniche e le immagini riportate possono essere soggette a miglioramenti e modifiche senza preavviso.*